

Доля выпускников Института экономики и управления АПК 2019 года, трудоустроившихся и занятых не позднее одного года после выпуска, составляет более 98 %.

Выпускники Института экономики и управления АПК работают в крупнейших корпорациях, таких как Черкизово, Очаково, Останкинский молочный комбинат, Микоян, Совхоз имени Ленина, агрохолдинг «ЭкоНива», PepsiCo, других компаниях агропромышленного комплекса, в Министерстве сельского хозяйства Российской Федерации, в других министерствах и ведомствах, в Банке России, крупнейших коммерческих банках страны, в том числе в АО Россельхозбанк работает более 80 наших выпускников, в транснациональных аудиторских корпорациях, таких как Price Waterhouse Coopers, Ernst & Young и других, в структурах Федеральной налоговой службы, Федеральной таможенной службы, крупных аудиторских компаниях и др.

### **Наши выпускники – наша гордость!**



**Оверчук Алексей Логвинович**, Заместитель председателя Правительства Российской Федерации. С 2011 по 2020 год занимал должность заместителя руководителя Федеральной налоговой службы Российской Федерации. Действительный государственный советник Российской Федерации 2-го класса.

В 1986 году окончил Московскую сельскохозяйственную академию им. К.А. Тимирязева по специальности «Экономическая кибернетика».



**Белов Николай Григорьевич**, заместитель начальника управления и начальник Управления бухгалтерского учета и отчетности - главный бухгалтер Министерства сельского хозяйства СССР, заместитель начальника Центрального статистического управления СССР, первый заместитель Председателя Госкомитета СССР по статистике, первый заместитель Председателя Межгосударственного статистического комитета СНГ, начальник инспекции Счетной палаты РФ. Выпускник 1961 г. по специальности «Бухгалтерский учёт в сельском хозяйстве».



**Зинченко Алексей Павлович**, доктор экономических наук, профессор, член-корреспондент РАН, член Ученого совета Межгосударственного статистического комитета стран СНГ, член научно-методологического совета Росстата, член научно-технического совета Минсельхоза РФ, член бюро отделения экономики земельных отношений РАСХН, член Комиссии Росстата по Всероссийской сельскохозяйственной переписи 2016 года, выпускник 1959 г. по специальности «Экономика и организация социалистического сельского

хозяйства».



**Хоружий Людмила Ивановна**, доктор экономических наук, профессор, директор Института экономики и управления АПК Российского государственного аграрного университета - МСХА имени К.А. Тимирязева, Председатель Совета по стандартам бухгалтерского учета Минфина России, Член Общественного Совета Минфина России, член Научно-технического совета Минсельхоза России, Президент Института профессиональных бухгалтеров и аудиторов России, выпускница 1984 г. по специальности «Бухгалтерский учет, анализ и аудит».



**Башаев Ибрагим Якубович**, кандидат экономических наук, Президент АО Акционерного коммерческого банка «ИРС». В 1989-1990 годах работал заместителем начальника Управления финансов Госагропрома СССР. В 1990-1991 годах - начальник отдела финансов и кредита организаций союзного подчинения - заместитель начальника управления финансов и учета Госкомиссии СМ СССР по продовольствию и закупкам. С 1991 г - председатель правления АКБ «ИРС». Выпускник 1973 г. по специальности «Бухгалтерский учёт в сельском хозяйстве».



**Суслова Татьяна Александровна**, Директор Академии Бизнеса Ernst & Young (EY), бизнес-тренер, консультант, фасилитатор.

Выпускница МСХА имени К.А. Тимирязева 2003 г. по специальности «Бухгалтерский учет, анализ и аудит» и специализированных программ обучения Humboldt University of Berlin и Wharton School, University of Pennsylvania, кандидат экономических наук. Преподавала на кафедре бухгалтерского учета и аудита в МСХА, также работала в ЗАО «Делойт и Туш СНГ» ведущим экспертом аудиторского отдела.

Сейчас возглавляет команду бизнес-тренеров Академии бизнеса EY, в которой прошли обучение свыше 25 тысяч специалистов ведущих компаний. Обладатель международных дипломов и сертификатов FCCA, PMP, PSPO, PSM, победитель премии EMEA Advisory Excellence Awards 2018 в номинации «Фасилитатор года».

Татьяна Суслова специализируется на развитии топ-менеджеров, успешно работает с такими компаниями как «РЖД», «Евраз Холдинг», «Металлоинвест», «Леруа Мерлен» в области стратегического и проектного менеджмента.



**Пугаев Олег Валерьевич**, кандидат экономических наук, работал в АО Россельхозбанк, работал представителем Министерства сельского хозяйства РФ в Нидерландах, в настоящее время работает в Голландской дилерской компании, выпускник 2000 г. по специальности «Организация сельскохозяйственного производства», программы магистратуры «Аграрная экономика» 2002 г.



**Демьянов Николай Сергеевич**, кандидат экономических наук. В 1998 – 2002 годах работал в ИКАР (Институте конъюнктуры аграрного рынка) заместителем генерального директора. Затем перешел в Группу компаний «Агрос» – «Росхлебопродукт». С 2004 года по настоящее время заместитель генерального директора, директор департамента маркетинга ООО «Международная зерновая компания», выпускник 1997 г. по специальности «Бухгалтерский учет, анализ и аудит».



**Сергеев Артур Владимирович**, главный эксперт отдела централизованной надзорной аналитики Департамента рынка ценных бумаг и товарного рынка Банка России, выпускник бакалавриата 2016 г. по профилю «Финансы и кредит».

В 1 квартале 2019 года стал лауреатом ежеквартальной программы признания Банка России «Мегасотрудник». В 2019 году стал призером Открытого первенства Банка России по легкой атлетике.



**Брынкина Елена Дмитриевна**, заместитель начальника финансово-бухгалтерской службы - главный бухгалтер Центрального таможенного управления. Выпускница 1986 года по специальности «Бухгалтерский учёт и анализ хозяйственной деятельности в сельском хозяйстве».



**Буряков Михаил Николаевич**, кандидат экономических наук - директор по развитию Национального союза производителей плодов и овощей России, выпускник 2000 г. по специальности «Бухгалтерский учет, анализ и аудит».



**Блажченко Елена Владимировна**, заместитель начальника отдела досудебного урегулирования налоговых споров Управления Федеральной налоговой службы, советник государственной гражданской службы РФ 2 класса, выпускница 1986 г. по специальности «Бухгалтерский учёт и анализ хозяйственной деятельности в сельском хозяйстве».



**Саяпин Дмитрий Александрович**, менеджер по ключевым клиентам агрохолдинга «ЭкоНива», выпускник 2010 г. по специальности «Финансы и кредит».



**Кресова Светлана Евгеньевна**, старший преподаватель кафедры Управления, в настоящее время преподает в Университете имени Христиана Альбрехта, г. Киль, Германия. Выпускница 2009 г. магистратуры по программе «Управленческое консультирование».



**Косарев Максим Викторович**, главный экономист Управления банковского надзора Банка России. Выпускник 2002 г. по специальности «Организация сельскохозяйственного производства».

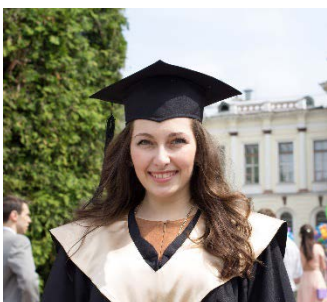


Interamerican Bank.

**Кузнецова Светлана** (Svetlana De Mejia - Доминиканская республика), выпускница 1984 года по специальности «Бухгалтерский учет, контроль и анализ хозяйственной деятельности в сельском хозяйстве». Работала: аудитором в Price Waterhouse Coopers, начальником отдела внутреннего контроля Chase Manhattan Bank, Национального банка DE Credito, финансовым и административным директором VisaNet, McCann Erickson DOMINICANA, в настоящее время - Административный директор в



**Ваге Геворкян**, старший консультант группы по повышению финансовой эффективности Price Waterhouse Coopers, выпускник 2017 г. по программе магистратуры «Корпоративный учет и налогообложение».



**Мельникова Анастасия**, главный специалист налогового управления ПАО Северсталь, выпускница 2017 г. по программе магистратуры «Корпоративный учет и налогообложение».



**Байбакова Анастасия**, ведущий налоговый консультант аудиторской компании Бейкер Тилли (международная аудиторская компания), выпускница 2017 г. по программе магистратуры «Корпоративный учет и налогообложение».



**Телегина Владлена**, главный специалист Банка России, выпускница 2017 г. по программе магистратуры «Корпоративный учет и налогообложение».

**Клещева Анастасия**, начальник отдела риск-анализа Инспекции Федеральной налоговой службы по г. Москве, выпускница 2015 г. по программе магистратуры «Корпоративный учет и налогообложение».



**Байтаева Гульнар Рахметовна**, кандидат экономических наук, доцент, заведующая кафедрой государственного управления и менеджмента Жетысуского государственного университета им. И. Жансугурова Республика Казахстан. Выпускница 1986 года по специальности «Бухгалтерский учёт и анализ хозяйственной деятельности в сельском хозяйстве».



**Поташник Раиса Исааковна**, кандидат экономических наук, генеральный директор ООО «РАЙС АУДИТ». Выпускница 2003 года по специальности «Бухгалтерский учёт, анализ и аудит».

**Силаева Лидия Павловна**, доктор экономических наук, профессор Российского Университета Кооперации. Выпускница 1973 года по специальности «Бухгалтерский учёт в сельском хозяйстве».



**Соколова Светлана Михайловна**, главный бухгалтер Звероплемзавода «Савватьево» Тверской области. Выпускница 1990 г. по специальности «Бухгалтерский учёт и анализ хозяйственной деятельности в сельском хозяйстве».



**Эрдолатов Алымбек Эрдолатович**, кандидат экономических наук, профессор кафедры «Экономики и управления» Кыргызской государственной юридической академии при Правительстве Кыргызской Республики. Выпускник 1980 г. по специальности «Бухгалтерский учет, анализ и контроль». Имеет звание Отличник образования.



**Костина Раиса Васильевна**, кандидат экономических наук, доцент, заведующая кафедрой Финансов Российского государственного аграрного университета - МСХА имени К.А. Тимирязева, генеральный директор ООО «АКФ Ажур», выпускница 1970 г. по специальности «Бухгалтерский учет и анализ в сельскохозяйственных организациях».



**Кошелев Валерий Михайлович**, доктор экономических наук, профессор, заведующий кафедрой Управления Российского государственного аграрного университета - МСХА имени К.А. Тимирязева, выпускник 1981 г. по специальности «Экономическая кибернетика».



**Корольков Андрей Федорович**, кандидат экономических наук, доцент заведующий кафедрой Мировой экономики Российского государственного аграрного университета - МСХА имени К.А. Тимирязева, выпускник 1982 г. по специальности «Экономико-математические методы в сельском хозяйстве».





**Попов Александр Васильевич**, генеральный директор ООО «СандаЛ-Престиж», выпускник 1985 г. по специальности «Экономическая кибернетика».



**Постникова Любовь Валерьевна**, кандидат экономических наук, доцент, заведующая кафедрой Бухгалтерского учета Российского государственного аграрного университета - МСХА имени К.А. Тимирязева, выпускница 1985 г. по специальности «Бухгалтерский учет, контроль и анализ хозяйственной деятельности в сельском хозяйстве».

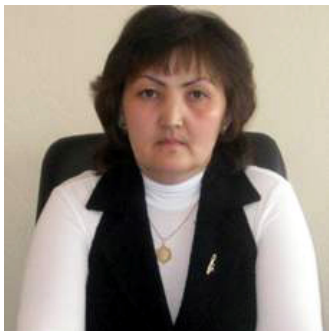


**Ворожейкина Татьяна Михайловна**, доктор экономических наук, доцент, заведующая кафедрой Организации производства Российского государственного аграрного университета - МСХА имени К.А. Тимирязева, выпускница 1986 г. по специальности «Экономика и организация сельскохозяйственного производства».



**Худякова Елена Викторовна**, доктор экономических наук, профессор, заведующая кафедрой прикладной информатики Российского государственного аграрного университета - МСХА имени К.А. Тимирязева, выпускница 1991 г. по специальности «Экономическая кибернетика».

**Прибыльцова Марина Викторовна**, начальник отдела корпоративной отчетности ООО «Агрико», выпускница 1992 г. по специальности «Экономика и управление аграрным производством».



**Туманова Кусна Рустамовна**, директор Регионального центра переподготовки и повышения квалификации государственных служащих акимата Костанайской области, выпускница 1993 г. по специальности «Экономическая кибернетика».



**Суркова (Акканина) Надежда Валентиновна**, кандидат экономических наук, доцент, заведующая кафедрой Маркетинга Российского государственного аграрного университета - МСХА имени К.А. Тимирязева, декан экономического факультета (2011-2013 гг.), выпускница 2000 г. по специальности «Экономика и управление аграрным производством», в 2001 г. окончила магистерскую программу «Аграрная экономика».



**Шадрина Маргарита Александровна**, кандидат экономических наук, доцент, заведующая кафедрой Налогообложения и финансового права Российского государственного аграрного университета - МСХА имени К.А. Тимирязева, член Научно-технического совета Министерства сельского хозяйства РФ; член Института профессиональных бухгалтеров и аудиторов России, член квалификационной и кадровой комиссии инспекции ФНС России №5 по крупнейшим налогоплательщикам, выпускница 2000 г. по специальности «Бухгалтерский учет, анализ и аудит».

**Воронин Алексей Анатольевич**, заместитель директора (врио директора) Федерального государственного бюджетного учреждения «Федеральное агентство по государственной поддержке деятельности агропромышленного комплекса», выпускник 2008 года по специальности «Прикладная информатика».



**Уколова Анна Владимировна**, кандидат экономических наук, доцент, заведующая кафедрой Статистики и эконометрики Российского государственного аграрного университета - МСХА имени К.А. Тимирязева, выпускница 2001 г. по специальности «Экономика и управление аграрным производством».

**Анпилогов Руслан Николаевич**, кандидат экономических наук, в разные годы работал директором птицефабрики холдинга «Разгуляй», заместителем генерального директора холдинга «Русское молоко», в настоящее время генеральный директор ООО «Новагро-Фарм», выпускник 2003 г. по специальности «Организация сельскохозяйственного производства».

**Шитова Екатерина Станиславовна**, главный эксперт Комитета по ценам и тарифам Московской области, выпускница 2018 г. по специальности «Экономическая безопасность».

**Махно Артем Андреевич**, заместитель генерального директора Интернет магазина Wintu.ru, выпускник 2019 г. по специальности «Экономическая безопасность».



**Пастухова (Метелева) Оксана**, главный специалист налогового учета ПАО МОЭК, выпускница бакалавриата 2012 г. по профилю «Налоги и налогообложение».



**Хромов Станислав Михайлович**, генеральный директор ООО «Иглус», выпускник 2002 г. по специальности «Организация сельскохозяйственного производства».

**Кондратьева Анастасия Александровна**, ведущий специалист по тарифообразованию АО «Фрейт Линк», выпускница 2018 г. по специальности «Экономическая безопасность».

**Григорьева Елена**, главный бухгалтер ООО Ключевые системы и компоненты, выпускница бакалавриата 2012 г. по профилю «Налоги и налогообложение».



**Чепурнова Кристина**, главный бухгалтер ЮТС Групп, выпускница бакалавриата 2012 г. по профилю «Налоги и налогообложение».