

# ТЕХНИЧЕСКИЙ ПАСПОРТ

здание

вид объекта недвижимого имущества

лабораторный корпус

наименование объекта недвижимого имущества

## Адрес (местоположение) объекта недвижимости:

Субъект Российской Федерации	город Москва	
Район		
Муниципальное образование	Тип	поселение
	Наименование	Михайлово-Ярцевское
Населенный пункт	Тип	поселок
	Наименование	Шишкин Лес
Улица (проспект, переулок и т.д.)	Тип	
	Наименование	
Номер дома		
Номер корпуса		
Номер строения	40	
Литера	А	
Иное описание местоположения		

Кадастровый номер здания	
Инвентарный номер здания	213:064-2062

Технический паспорт составлен по состоянию на

13 Сентябрь 2012 г.

<b>СОГЛАСОВАНО:</b>		Наименование организации, осуществляющей технический учет и составление технического паспорта	
ФГБОУ ВПО „Российский государственный аграрный университет - МСХА имени К.А.Тимирязева,,		Подольский филиал	
Представитель (должность) (Ф.И.О)	Подпись, печать	Руководитель (Уполномоченное лицо) (Полное наименование должности) (Ф.И.О)	Подпись
Ректор		Руководитель комплексной производственной группы №4 Ланцева Т. В.	
Баутин В.М.			



## 2. Описание (состав) технического паспорта

№ п.п.	Наименование раздела, прилагаемых документов	№№ листов
1	1. Титульный лист	
2	2. Описание (состав) технического паспорта	1
3	3. Общие сведения	2
4	4. Состав объекта	3
5	7. Планы этажей здания М 1:200	4
6	8. Экспликация к плану этажей здания	5-8
7	9. Сведения о правообладателях объекта на дату обследования	9
		10

### 3. Общие сведения о здании

Наименование лабораторный корпус

Год завершения строительства \_\_\_\_\_

Год ввода в эксплуатацию \_\_\_\_\_

Материал стен \_\_\_\_\_

*кирпичные*

Количество надземных этажей 2

Количество подземных этажей 1

Строительный объем 25859 куб.м

Общая площадь здания по внутреннему обмеру 6 432,1 кв.м

Площадь застройки 2487,0 кв.м

Кадастровый номер земельного участка (участков), в пределах которого  
расположено здание \_\_\_\_\_

#### 3.1. Стоимость

Балансовая стоимость (для юридических лиц) \_\_\_\_\_ руб.

Инвентаризационная стоимость на дату составления паспорта  
(для физических лиц) \_\_\_\_\_ руб.

#### 3.2. Ранее присвоенные (справочно):

Адрес	_____
Кадастровый номер	_____
Инвентарный номер	_____
Литера	_____

#### 3.3. Сведения об ограничениях (обременениях)

*Сведений не имеется*

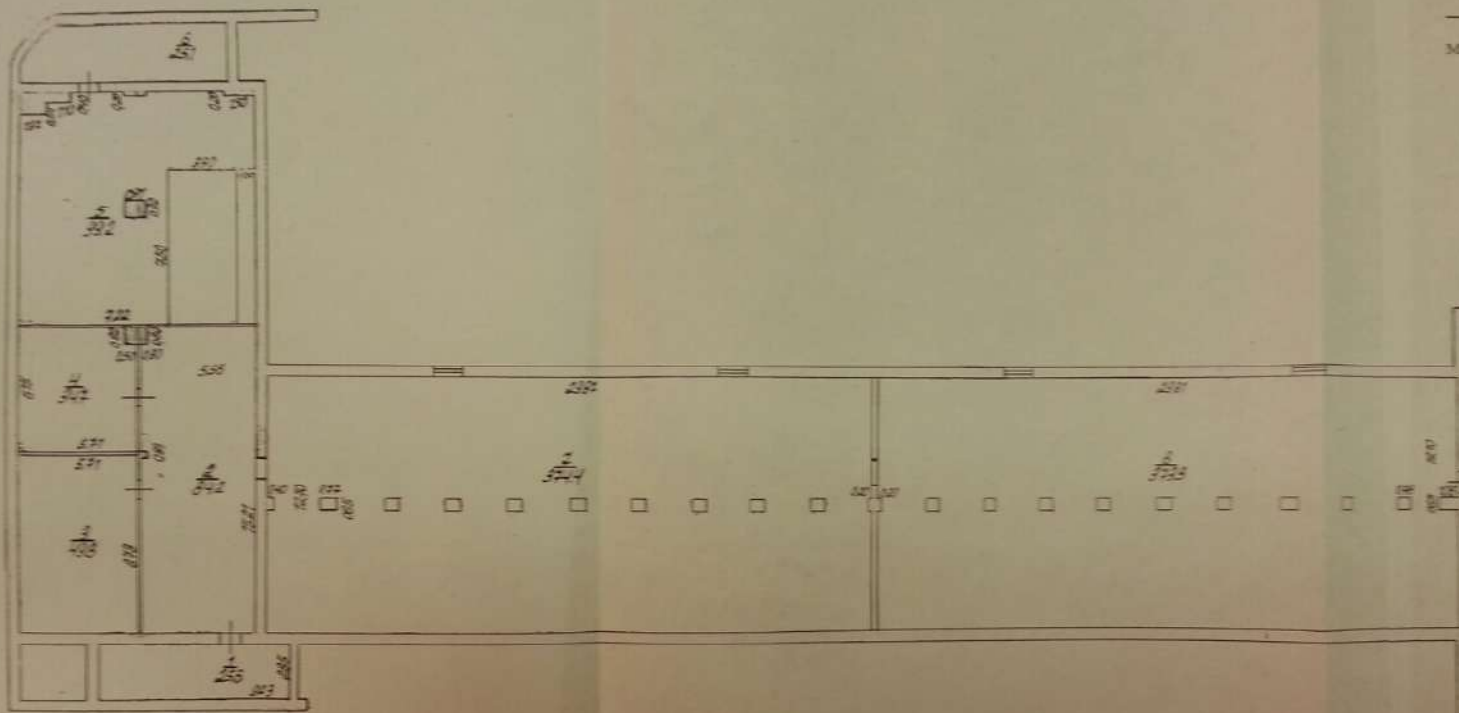
#### 3.4. Примечание

*Кроме того имеется технический этаж.*

#### 4. Состав объекта

№ на плане Литера	Наименование здания и его частей	Год ввода в эксплуатацию (завершения строительства)	для юридических лиц	
			Инвентарный номер по бух. учету	Балансовая стоимость (руб.)
1	2	3	4	5
A	основное строение	-	10008	15 595 130,88

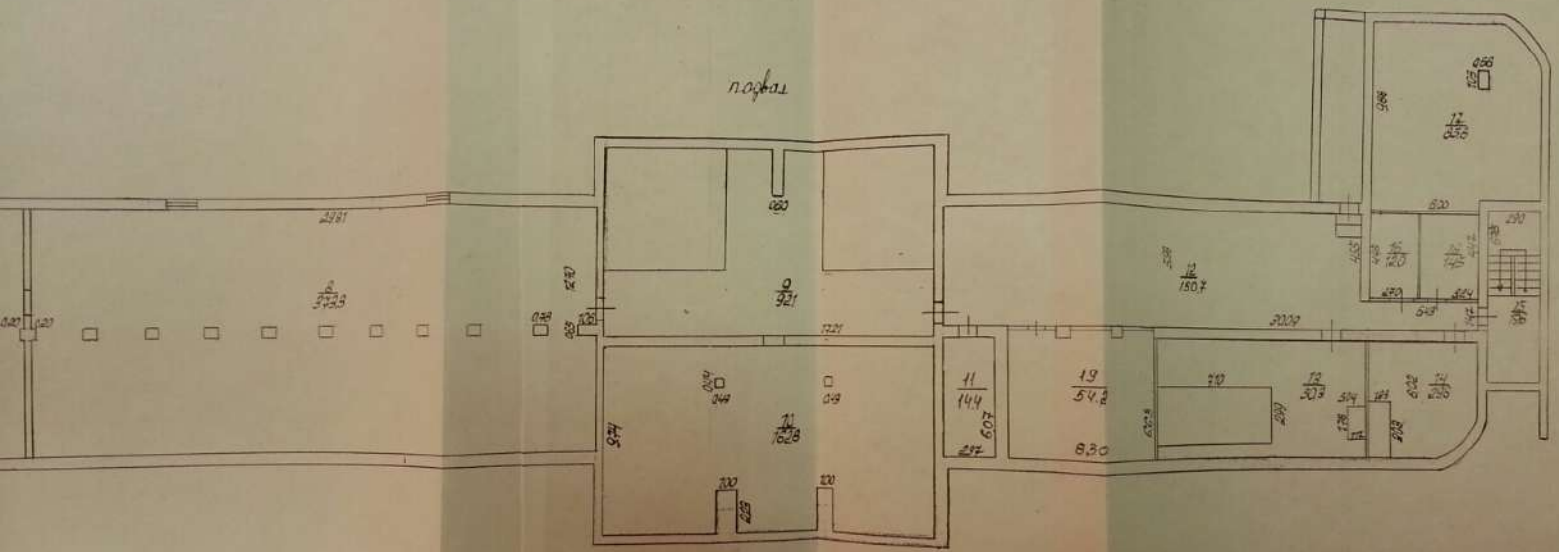




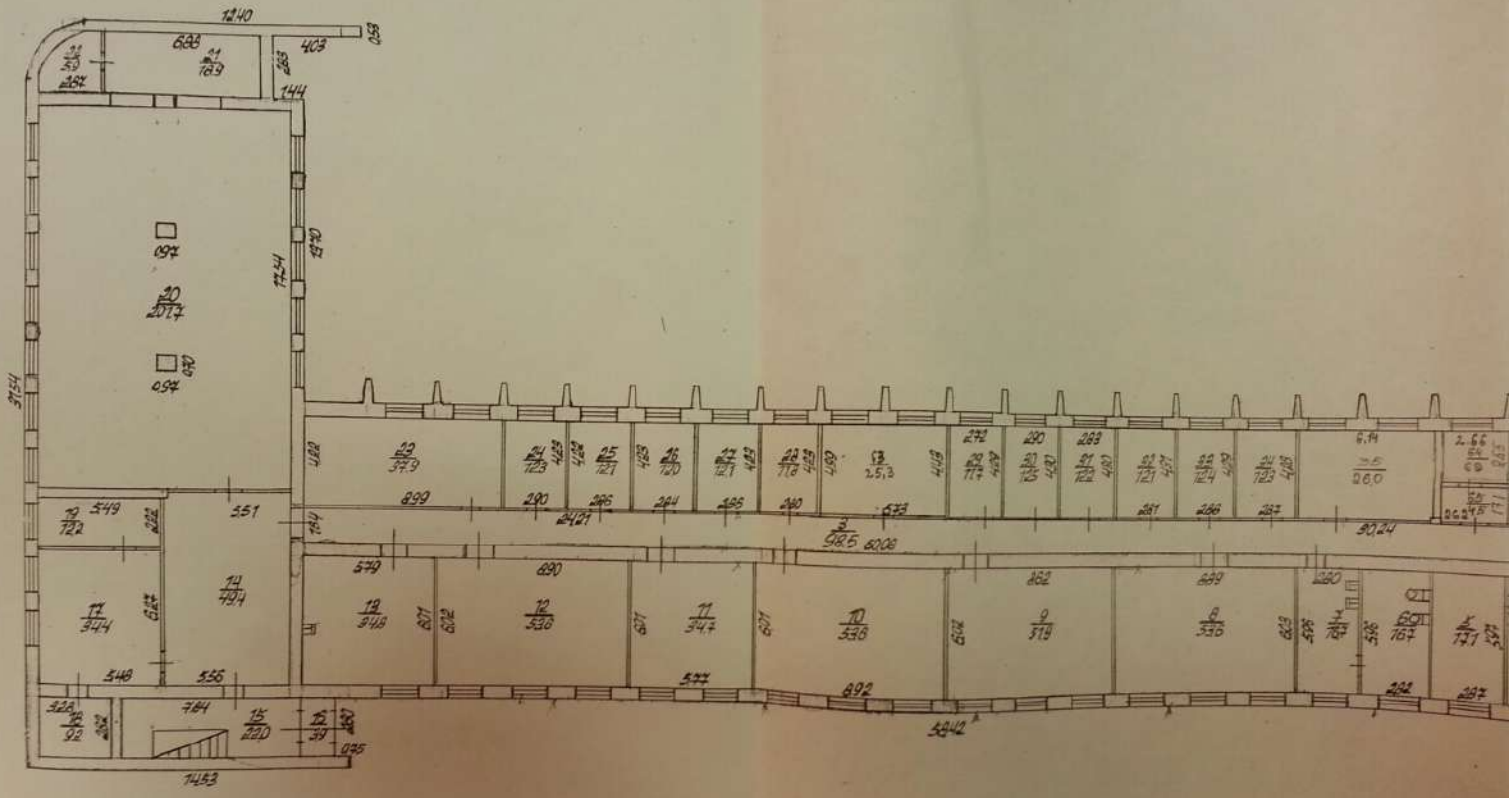
6. План объекта  
лабораторный корпус  
взаимодействие химия

М 1:200

Лист 1 Всего листов 4



Выполнил		Проверил	
Ф.И.О.	Подпись	Ф.И.О.	Подпись
Киреевская Т. В.	<i>Киреев</i>	Лисица Т. В.	<i>Лисица</i>

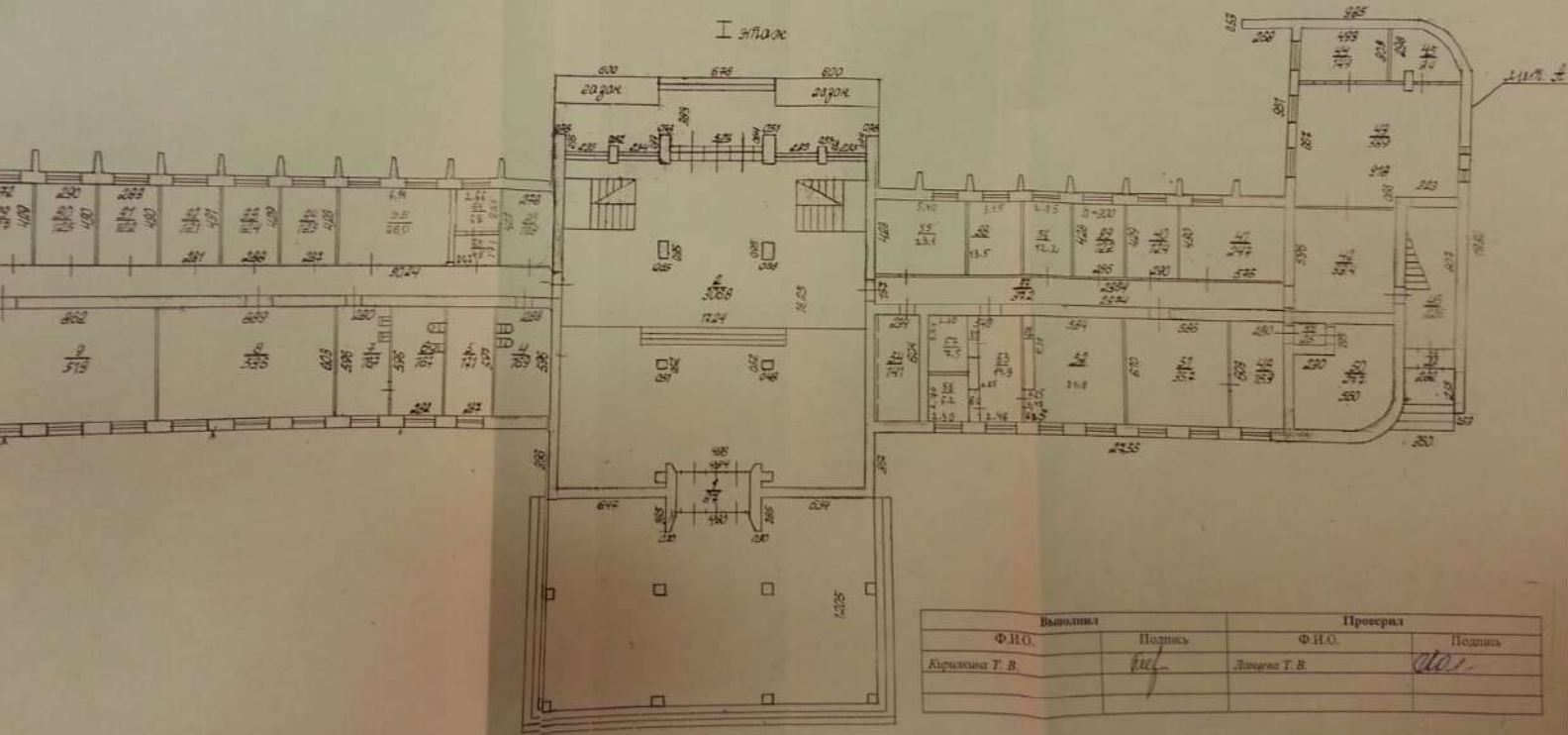


6. План объекта

лабораторный корпус  
КАПИТОЛОВАЯ КОЛОНА

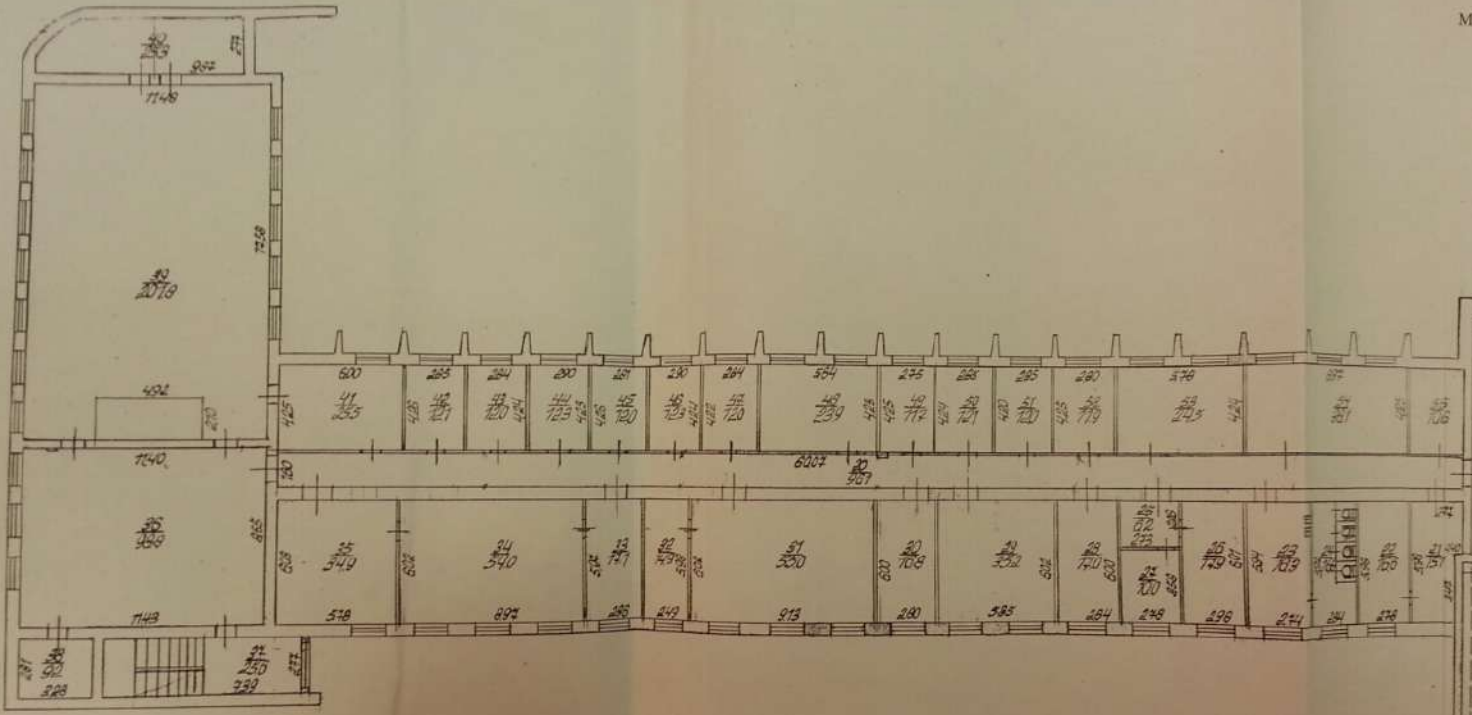
М 1:200

Лист 2 Всего листов 4



Выполнил		Проверил	
Ф.И.О.	Подпись	Ф.И.О.	Подпись
Киреева Т. В.		Личко Т. В.	





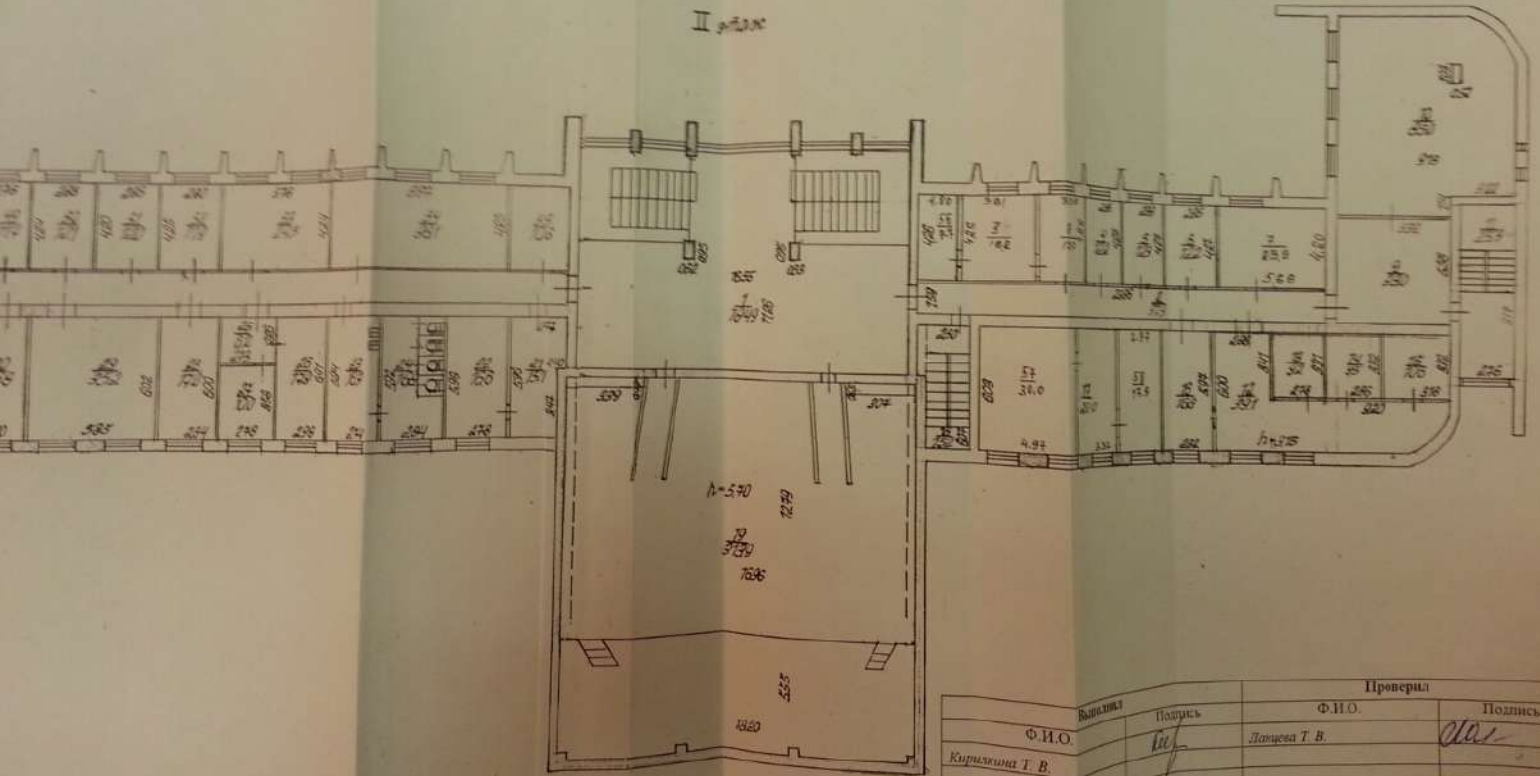
6. План объекта

лабораторный корпус  
МАДИСОВАНИ УНИВЕРСИТЕТ

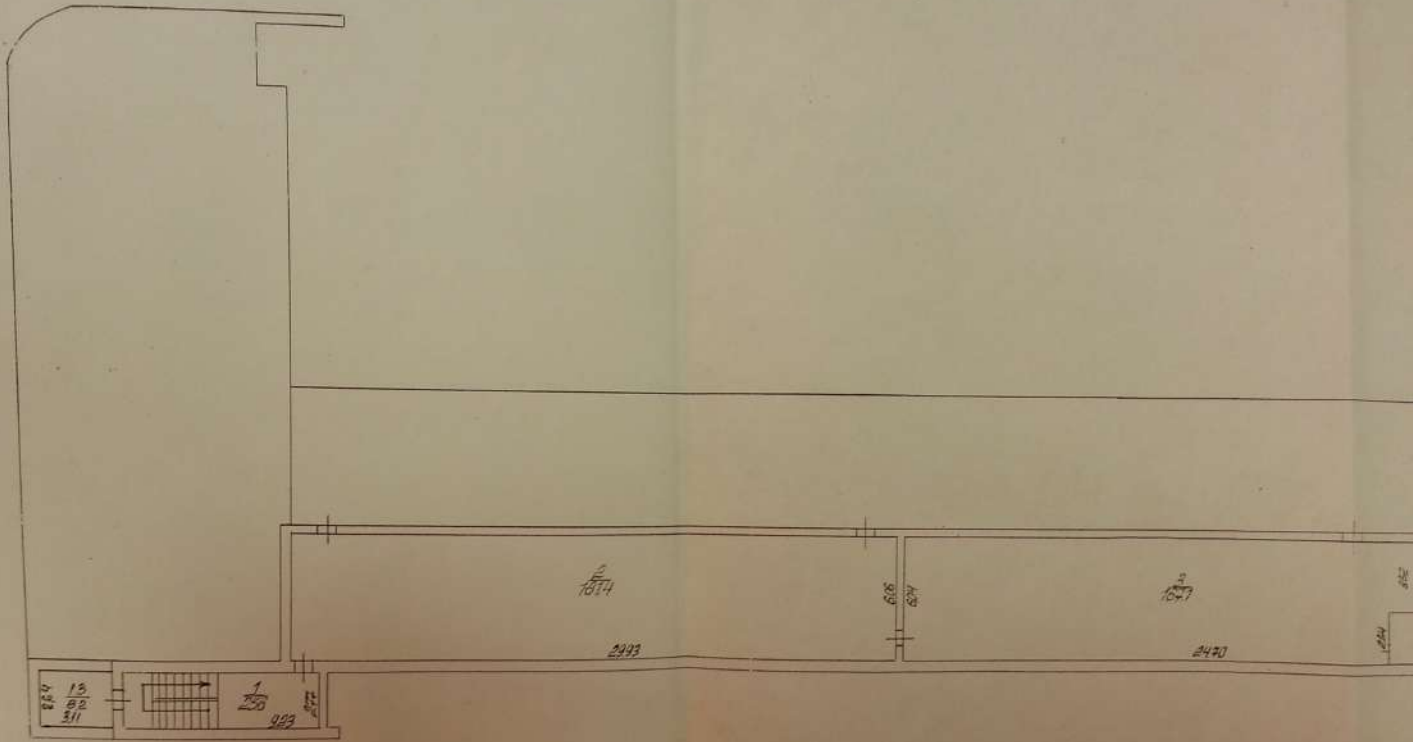
М 1:200

Лист 1. Всього листов 1

II этаж



Выполнил		Проверил	
Ф.И.О.	Подпись	Ф.И.О.	Подпись
Кириллова Т. В.	<i>Кириллова Т. В.</i>	Лаврова Т. В.	<i>Лаврова Т. В.</i>



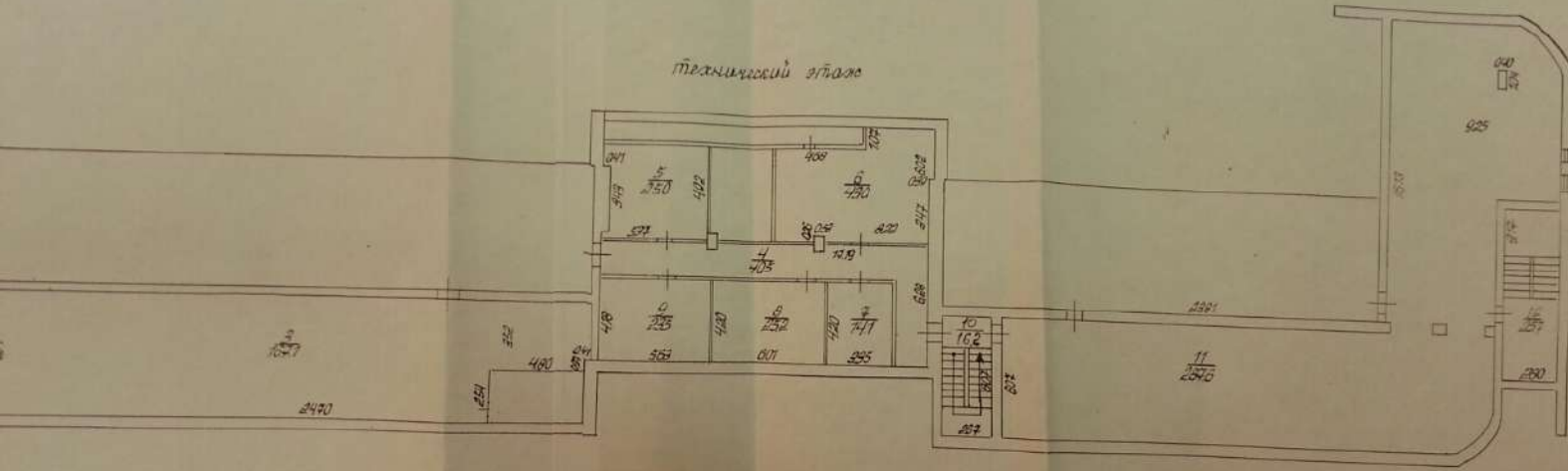
6. План объекта

лабораторный корпус  
НАЦИОНАЛЬНЫЙ УНИВЕРСИТЕТ

M 1:200

Лист 4 Всего листов 4

теплический этаж



Выполнил		Проверил	
Ф.И.О.	Подпись	Ф.И.О.	Подпись
Кирилкина Т. В.	<i>Кирилкина Т. В.</i>	Давыдова Т. В.	<i>Давыдова Т. В.</i>

## 8. Экспликация к плану этажей здания

№ и литера на плане	Этаж	№ помещения	№ на плане	Назначение частей помещений	Общая площадь (кв.м)	Высота (м)	Примечание
1	2	3	4	5	6	7	8
А	подвальный	1	1	лестничная клетка	25,6	3,05	
А			2	служебная	84,2		
А			3	служебная	49,8		
А			4	служебная	34,7		
А			5	служебная	99,2		
А			6	служебная	25,1		
А			7	служебная	374,4		
А			8	служебная	373,3		
А			9	служебная	92,1		
А			10	служебная	162,8		
А			11	лестничная клетка	14,4		
А			12	служебная	150,7		
А			13	служебная	50,3		
А			14	служебная	29,6		
А			15	лестничная клетка	19,6		
А			16	служебная	12,0		
А			17	служебная	85,8		
А			18	служебная	14,5		
А			19	вспомогательное	54,2		
А	1	1	1	тамбур	8,7	3,00	
А			2	вестибюль	306,8		
А			3	коридор	98,5		
А			4	служебная	16,9		
А			5	служебная	17,1		
А			6	служебная	16,7		
А			7	вспомогательная	16,7		
А			8	основная	53,6		
А			9	основная	51,9		
А			10	основная	53,6		
А			11	основная	34,7		
А			12	основная	53,6		
А			13	основная	34,8		
А			14	коридор	49,4		
А			15	лестничная клетка	22,0		
А			16	тамбур	3,9		
А			17	основная	34,4		
А			18	вспомогательная	9,2		
А			19	основная	12,2		
А			20	основная	201,7		
А			21	служебная	18,9		
А			22	служебная	5,9		
А			23	основная	37,9		
А			24	основная	12,3		
А			25	основная	12,1		
А			26	основная	12,0		
А			27	основная	12,1		
А			28	основная	11,8		
А			29	основная	11,7		
А			30	основная	12,5		
А			31	основная	12,2		
А			32	основная	12,1		
А			33	основная	12,4		
А			34	основная	12,3		
А			35	основная	26,0		
А			36	основная	11,8		
А			37	коридор	37,2		
А			38	основная	13,5		
А			39	основная	12,2		
А			40	основная	12,4		
А			41	основная	24,7		
А			42	служебная	33,4		



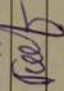
1	2	3	4	5	6	7	8
А	1	1	43	служебная			
А			44	служебная	58,9	3,00	
А			45	служебная	14,9		
А			46	лестничная клетка	9,4		
А			47	тамбур	22,6		
А			48	основная	2,8		
А			49	тамбур	16,9		
А			50	основная	2,5		
А			51	основная	27,7		
А			52	основная	35,7		
А			53	основная	31,8		
А			54	лестничная клетка	14,9		
А			55	кабинет	14,1		
А			56	кабинет	23,1		
А			57	кабинет	12,2		
А			58	кабинет	7,5		
А			59	шкаф	6,2		
А			60	шкаф	1,5		
А			61	шкаф	1,1		
А			62	шкаф	2,7		
А			63	основная	0,4		
А			64	основное	25,3		
А			65	вспомогательное	6,8		
А	2	1	1	вестибюль	4,5		
А			2	коридор	184,9	3,15	
А			3	основное	37,9		
А			4	вспомогательное	16,2		
А			5	основная	12,2		
А			6	основная	12,3		
А			7	основная	12,2		
А			8	основная	23,9		
А			9	вестибюль	13,0		
А			10	основная	33,0		
А			11	лестничная клетка	85,0		
А			12	складское	25,3		
А			13	складское	39,1		
А			14	складское	9,2		
А			15	складское	9,5		
А			16	складское	10,6		
А			17	основная	16,8		
А			18	основная	20,0		
А			19	лестничная клетка	15,2		
А			20	зал	313,9		
А			21	коридор	96,1		
А			22	служебная	15,1		
А			23	служебная	16,6		
А			24	служебная	16,3		
А			25	служебная	16,8		
А			26	коридор	6,2		
А			27	основная	17,9		
А			28	основная	10,0		
А			29	основная	17,0		
А			30	основная	35,2		
А			31	основная	16,8		
А			32	основная	55,0		
А			33	основная	14,9		
А			34	основная	17,1		
А			35	основная	54,0		
А			36	основная	34,9		
А			37	вестибюль	98,8		
А			38	лестничная клетка	25,6		
А			39	служебная	9,2		
А			40	конф. зал	201,8		
А			41	служебная	25,3		
А			42	основная	25,5		
А			43	основная	12,1		
А			44	основная	12,0		
А			45	основная	12,3		
А			46	основная	12,0		
А			47	основная	12,3		
А			48	основная	12,0		
А			49	основная	23,9		
А			50	основная	11,7		
А				основная	12,1		

1	2	3	4	5	6	7	8
А	2	1	51	основная			
А			52	основная	12,0	3,15	
А			53	основная	11,9		
А			54	основная	24,5		
А			55	основная	38,1		
А			56	основная	10,6		
А			57	основная	7,7		
А			58	основная	30,0		
А	тех. этаж	1	1	лестничная клетка	17,9		
А			2	служебная	25,6	3,15	
А			3	служебная	181,4		
А			4	коридор	167,1		
А			5	служебная	40,5		
А			6	служебная	25,0		
А			7	вспомогательная	43,0		
А			8	служебная	14,1		
А			9	служебная	25,2		
А			10	подсобная	23,5		
А			11	служебная	16,2		
А			12	лестничная клетка	287,6		
А			13	вспомогательное	25,7		
					8,2		
				<i>Всего:</i>	<b>6432,1</b>		

9. Сведения о правообладателях объекта на дату обследования

Субъект права: для физических лиц - фамилия, имя, отчество, паспортные данные; для юридических лиц - наименование в соответствии с уставом	Вид права	Правоустанавливающие, правоудостоверяющие документы	Доля
1	2	3	4

Технический паспорт

Выполнил		Проверил	
Ф.И.О.	Подпись	Ф.И.О.	Подпись
Керилкина Т. В.		Ланцева Т. В.	